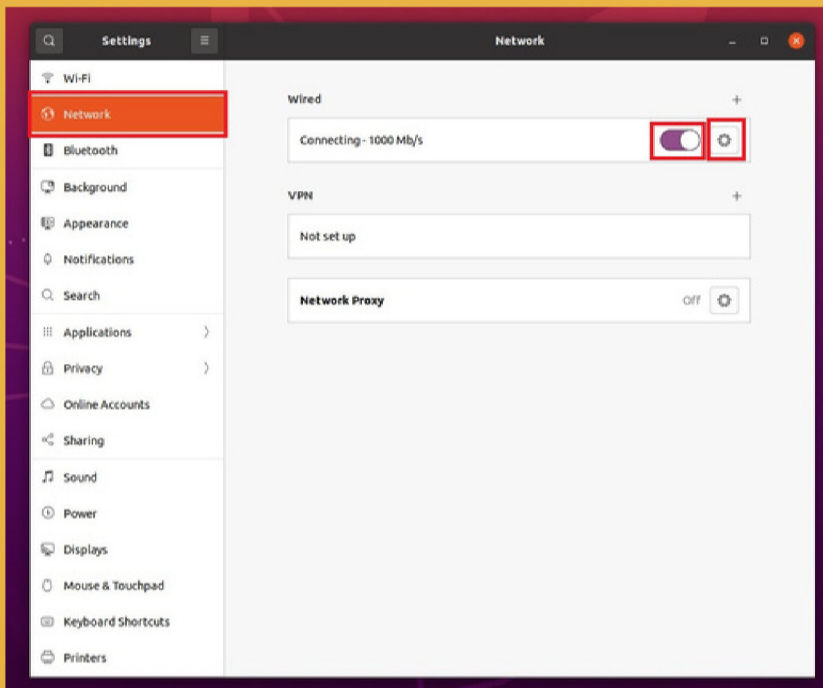
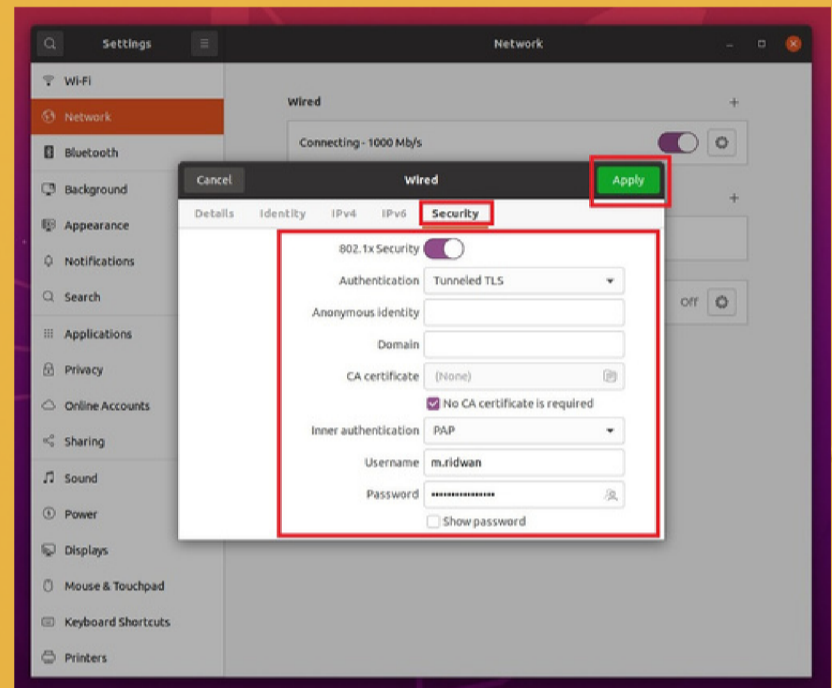


Pada panduan login PINTAS untuk ubuntu (Kabel) hanya memiliki satu tahapan yaitu *menghubungkan perangkat ke jaringan serta melakukan registrasi perangkat*, sebagai berikut :

1 Pilih menu *Network* kemudian geser toggle dan pilih icon *Setting*.



2 Ikuti seperti petunjuk pada gambar, untuk username isi dengan *PAuS name* dan *password* kemudian *Apply*.



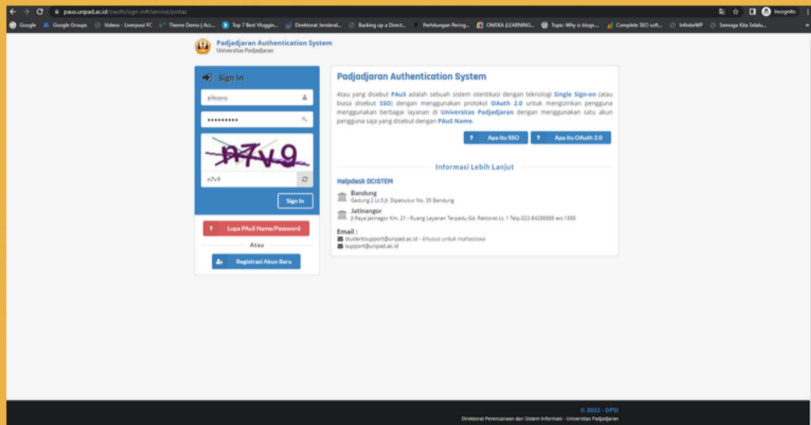
3 Arahkan cursor ke *mac-address*, klik *Copy to clipboard*.



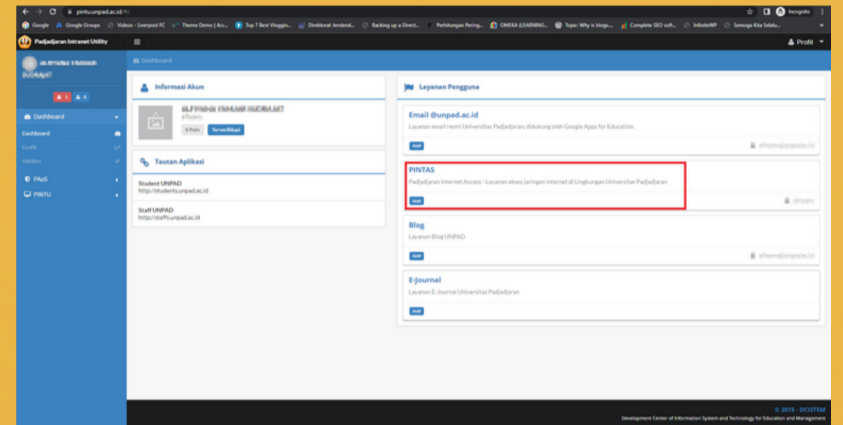
4 Setelah teks berubah menjadi *Copied*, klik tombol *Daftarkan Perangkat*.



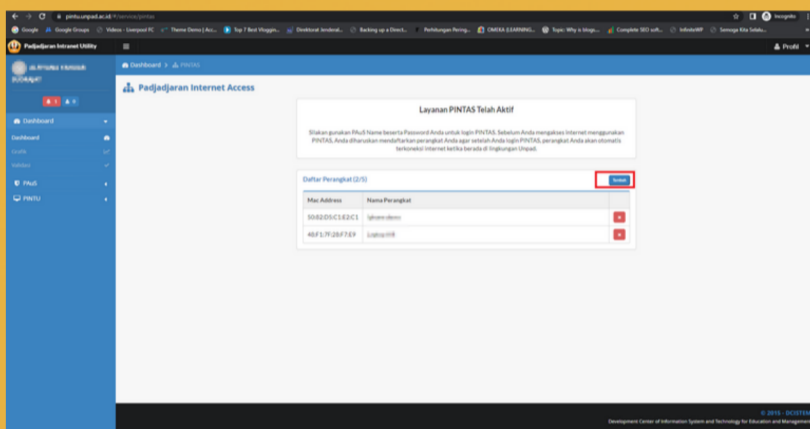
5 Buka [paus.unpad.ac.id](http://paus.unpad.ac.id), isi PAuS name dan password serta captcha, lalu klik **Sign In**.



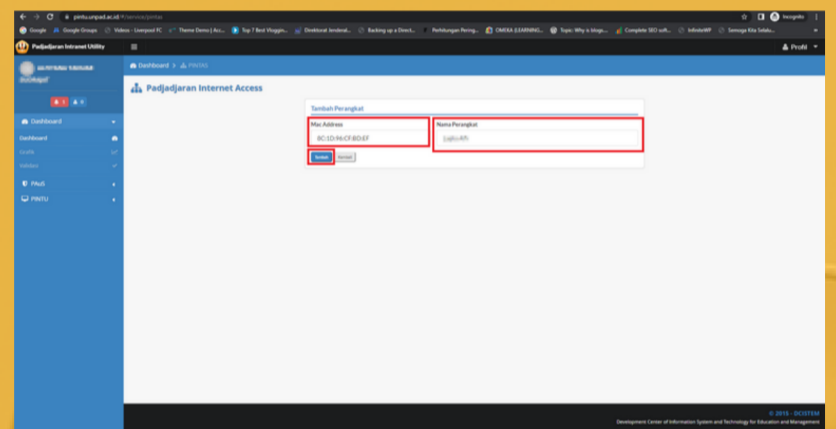
6 Pilih layanan pengguna **PINTAS**.



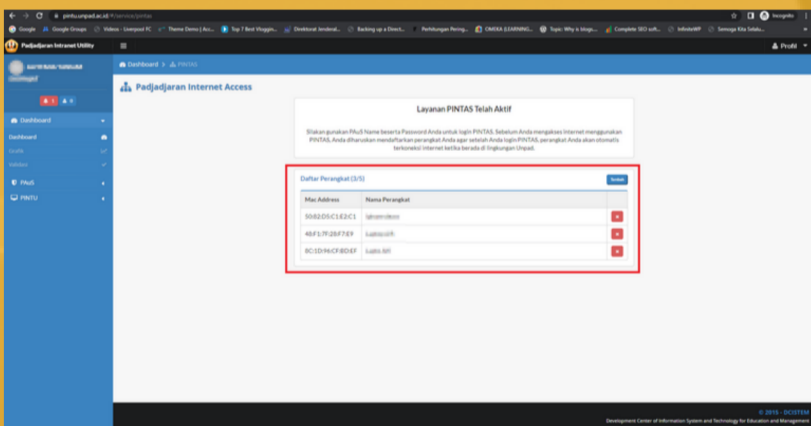
7 Daftarkan perangkat dengan cara klik tombol **Tambah**.



8 Paste pada kolom **mac-address** serta isi **Nama Perangkat** kemudian klik tombol **Tambah**.



9 Berikut tampilan perangkat yang sudah terdaftar.



10 Tahapan terakhir, putus koneksi dengan cara cabut dan pasang kembali kabel utp.