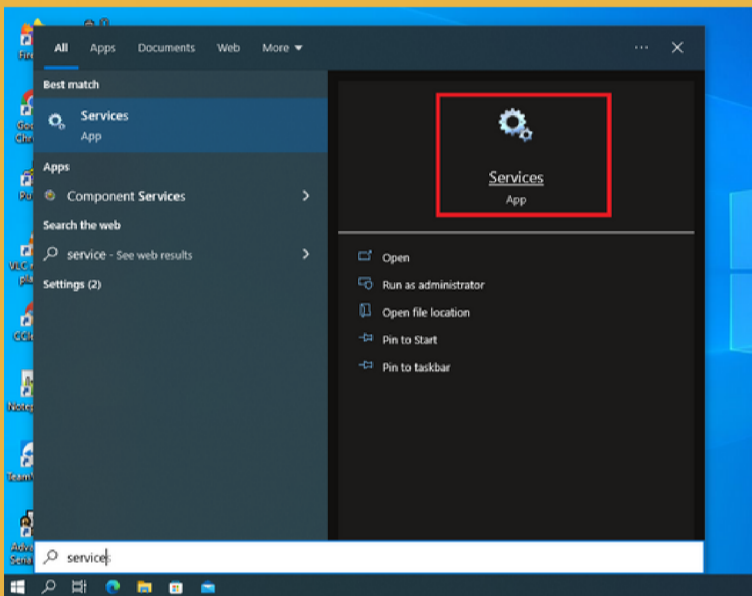
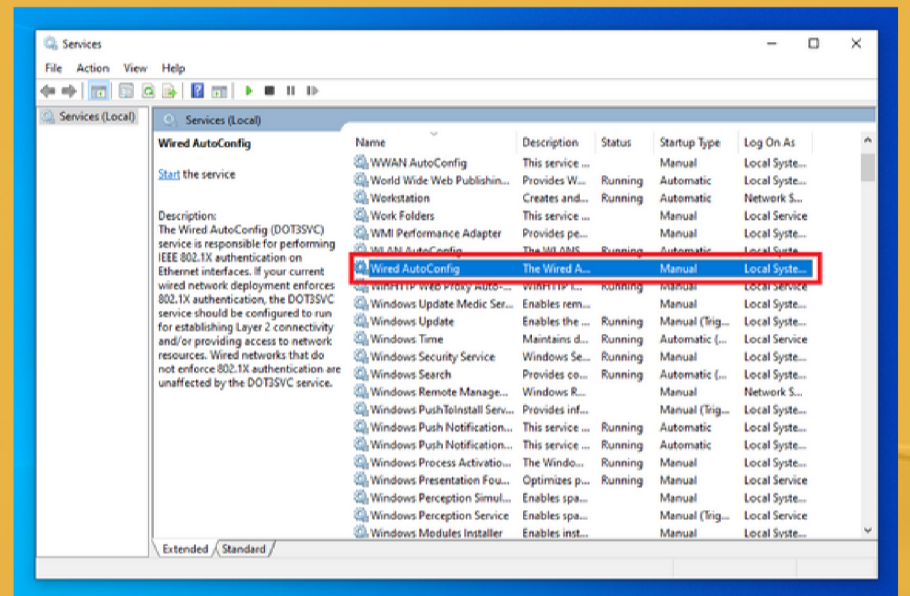


Langkah pertama yang harus dilakukan adalah melakukan *aktivasi wired autoconfig*, untuk tahapannya ikuti langkah sebagai berikut :

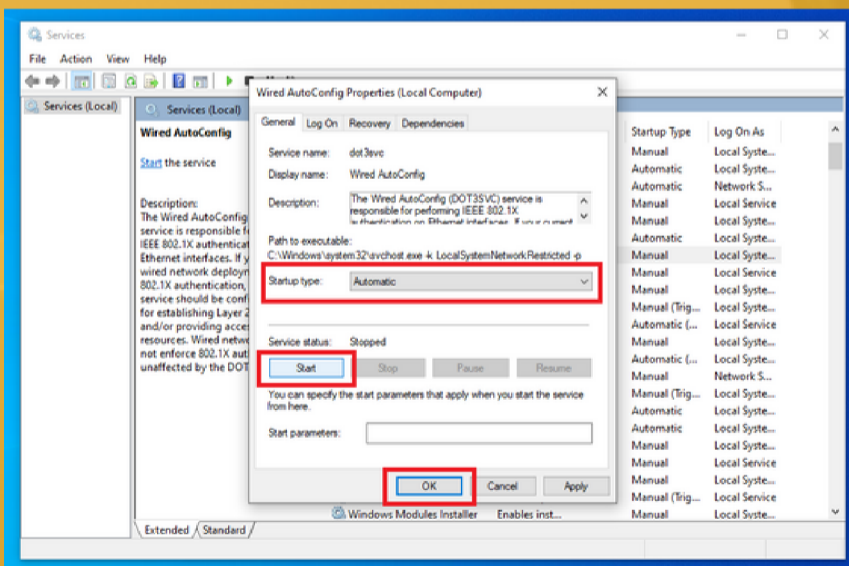
1 Pada fitur search, cari *Services* lalu klik.



2 Cari lalu double klik pada *Wired autoConfig*.

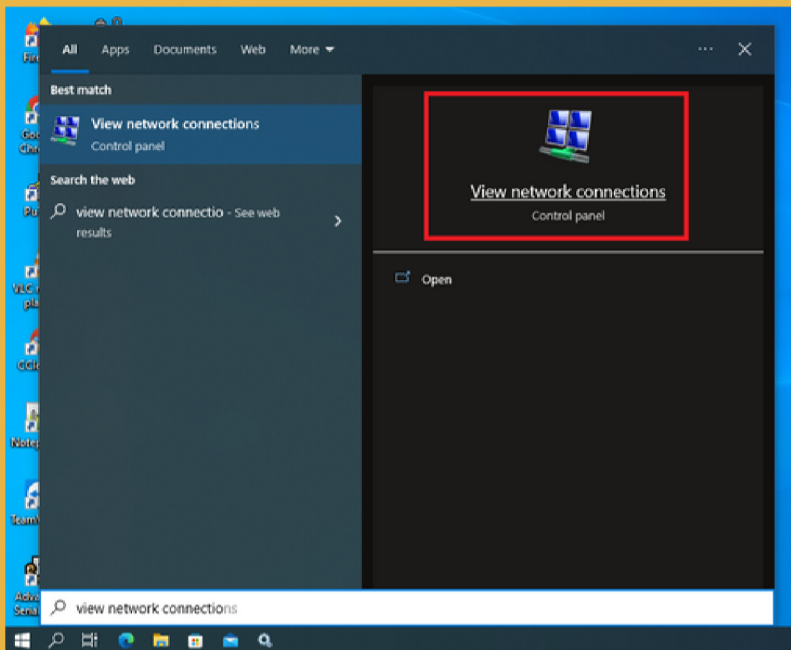


3 Pada *Startup type* pilih *Automatic*, klik tombol *Start* lalu *Ok*.

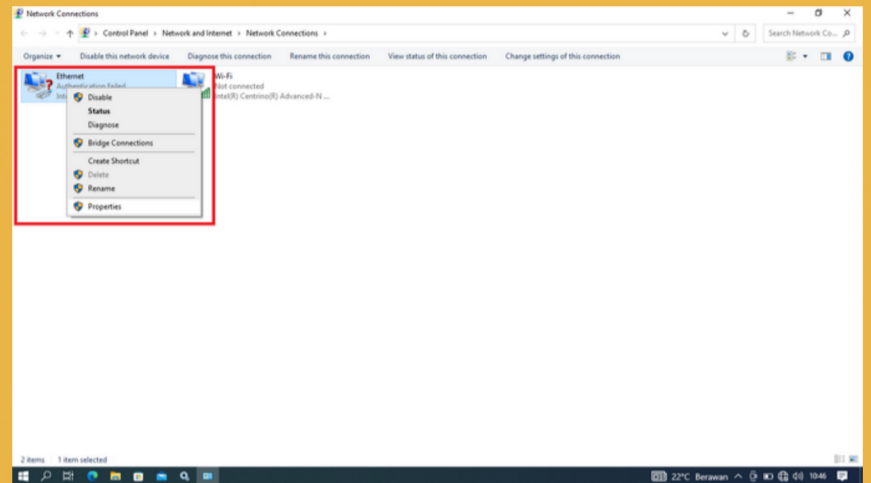


Langkah kedua yang harus dilakukan adalah melakukan *konfigurasi autentikasi*, untuk tahapannya ikuti langkah sebagai berikut :

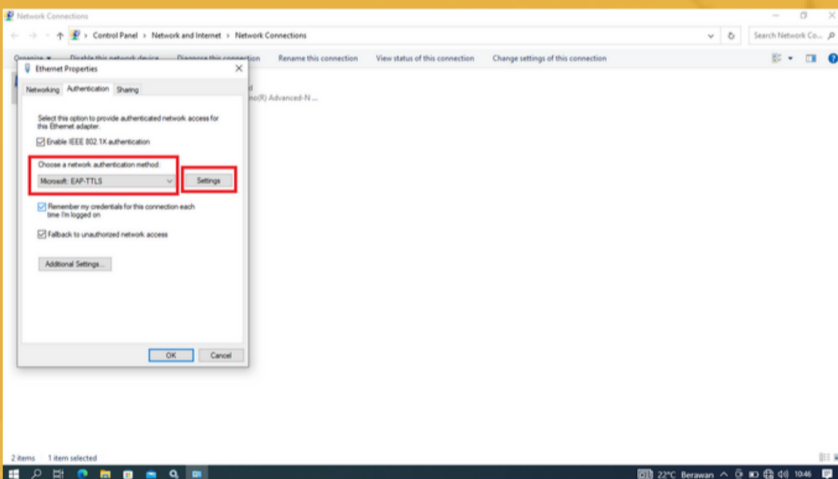
1 Pada fitur search, cari *View network connections* lalu klik.



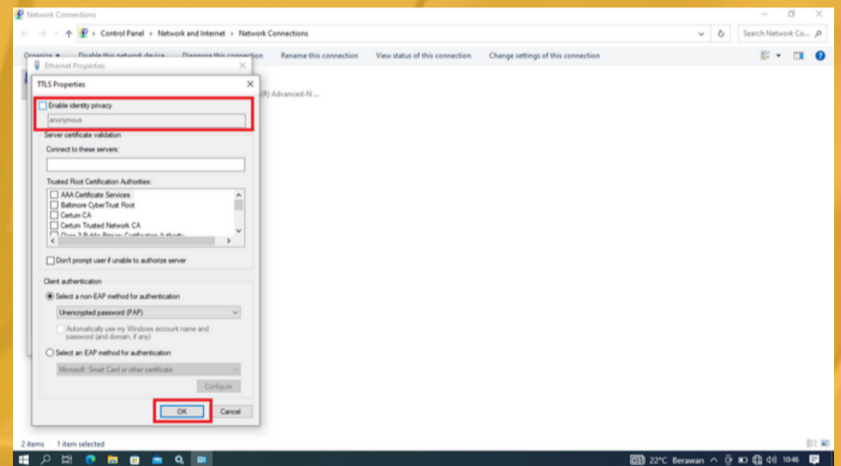
2 Pada koneksi LAN, klik kanan > *Properties*.



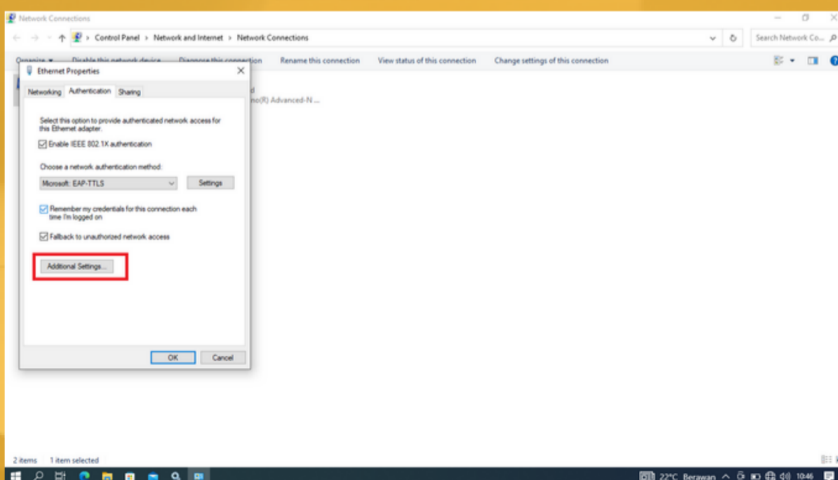
3 Pada menu *Authentication* pilih *Microsoft: EAP-TTLS* lalu *Settings*.



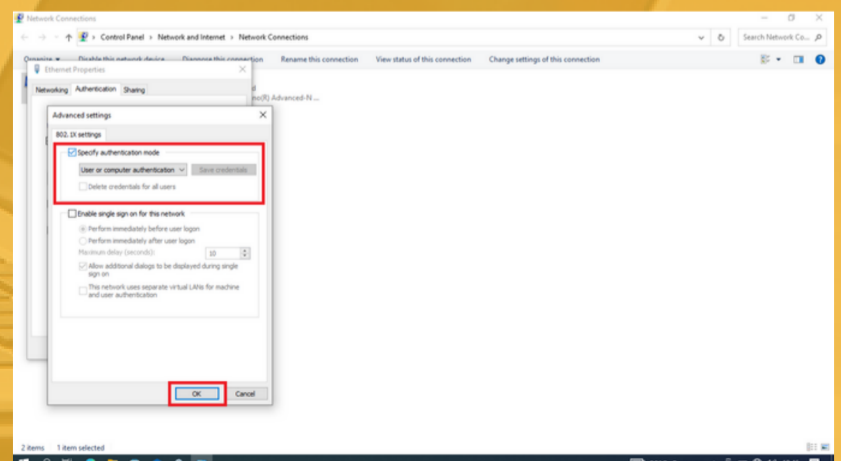
4 Uncek *Enable identity privacy* lalu *Ok*.



5 Pilih *Additional Settings*.

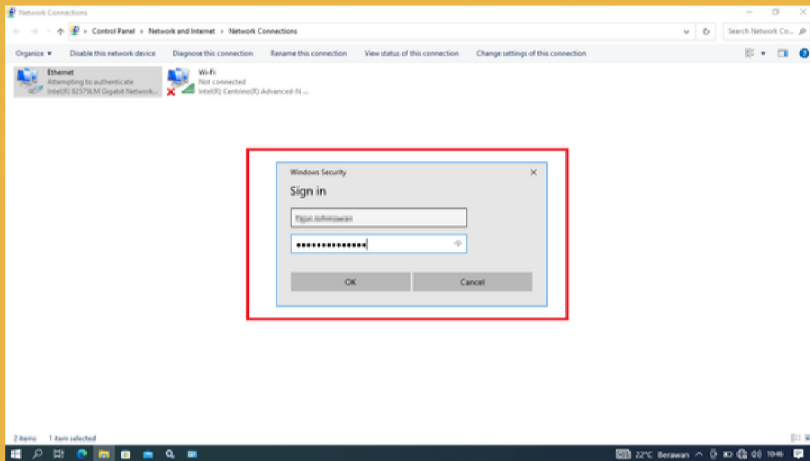


6 Ceklis *Specify authentication mode*, pilih *User or computer authentication* klik *Ok*.

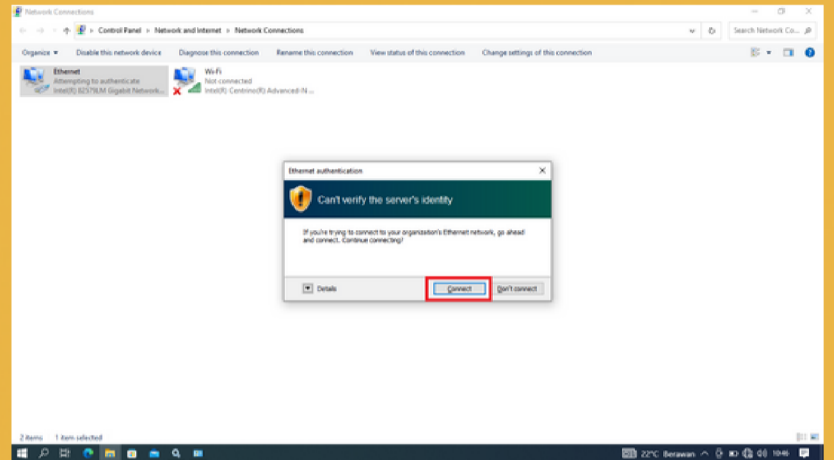


Langkah terakhir yang harus dilakukan adalah *menghubungkan perangkat ke jaringan serta melakukan registrasi perangkat*, untuk tahapannya ikuti langkah sebagai berikut :

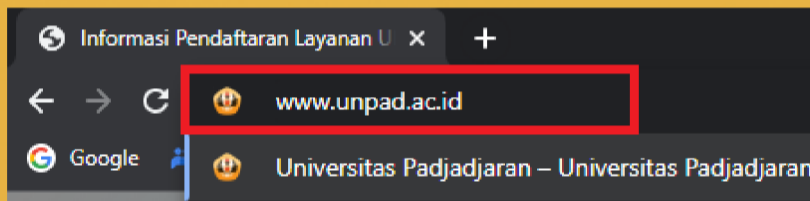
1 Muncul popup *Sign in*, lalu isi *PAuS name* dan password klik *Ok*.



2 Klik *Connect*.



3 Setelah *Connect*, browser akan otomatis terbuka. Jika tidak, ketikkan *www.unpad.ac.id* pada kolom url browser.



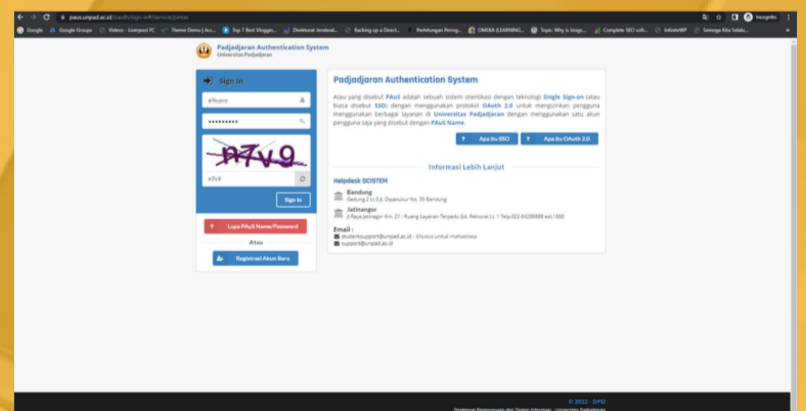
4 Arahkan cursor ke mac-address, klik *Copy to clipboard*.



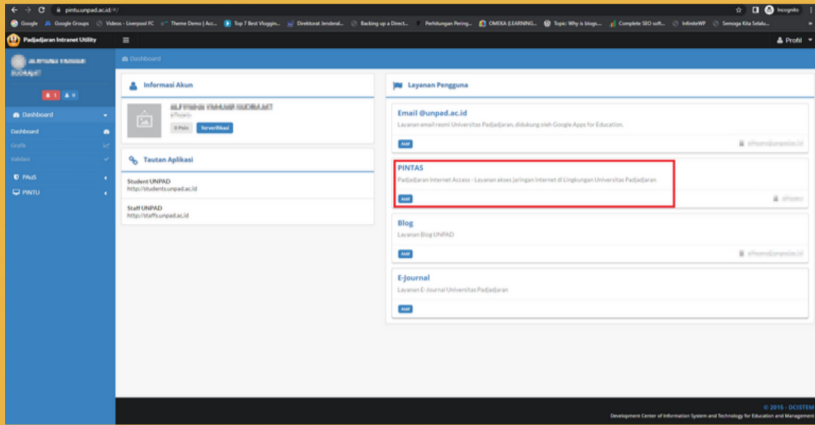
5 Setelah teks berubah menjadi *Copied*, klik tombol *Daftarkan Perangkat*.



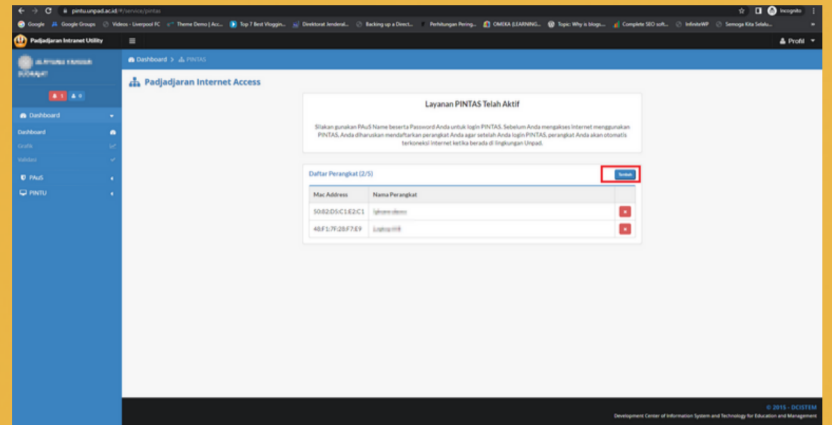
6 Buka *paus.unpad.ac.id*, isi *PAuS name* dan password serta captcha, lalu klik *Sign In*.



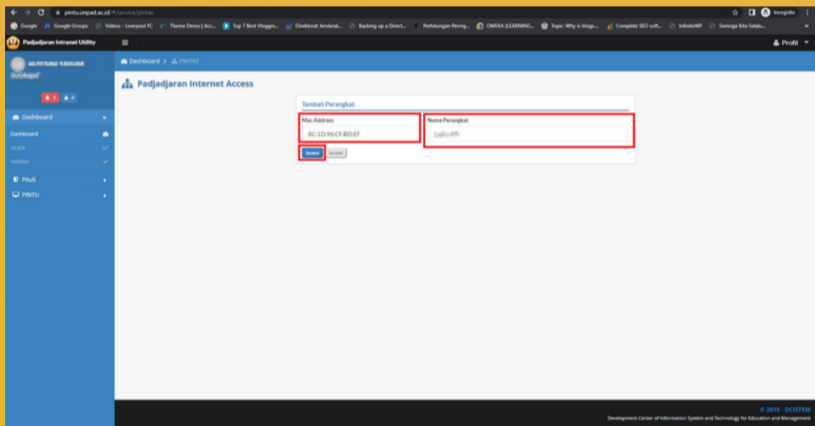
7 Pilih layanan pengguna *PINTAS*.



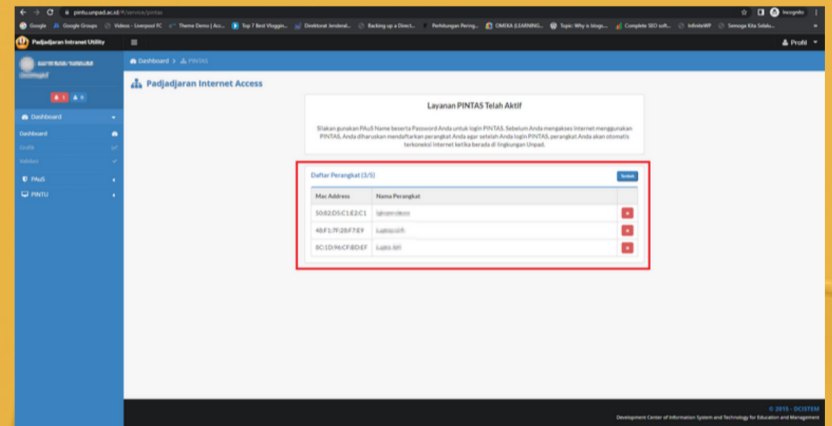
8 Daftarkan perangkat dengan cara klik tombol *Tambah*.



9 Paste pada kolom *mac-address* serta isi *Nama Perangkat* kemudian klik tombol *Tambah*.



10 Berikut tampilan perangkat yang sudah terdaftar.



11 Tahapan terakhir, putus koneksi dengan cara cabut dan pasang kembali kabel utp.

