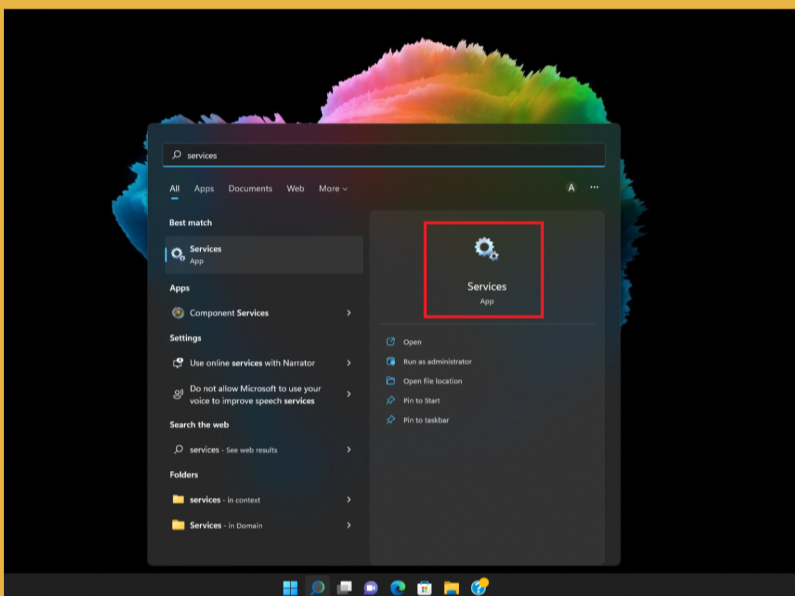
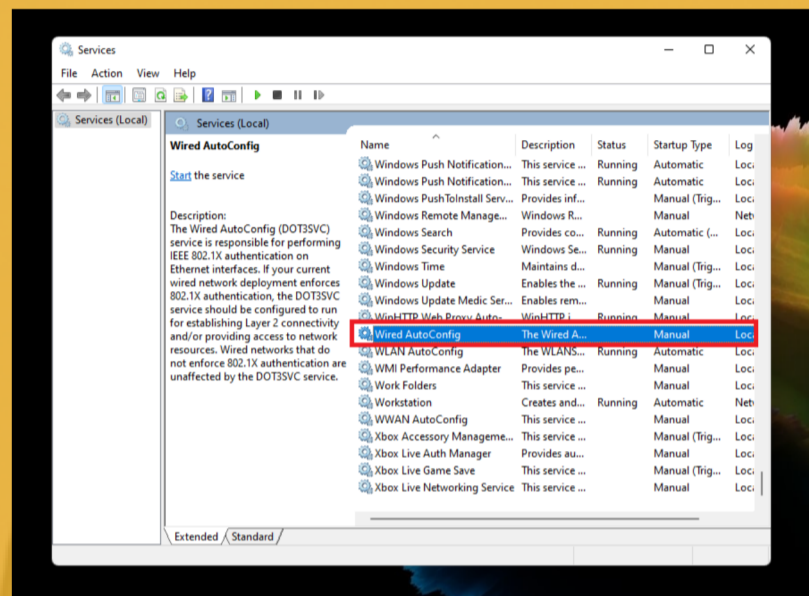


Langkah pertama yang harus dilakukan adalah melakukan *aktivasi wired autoconfig*, untuk tahapannya ikuti langkah sebagai berikut :

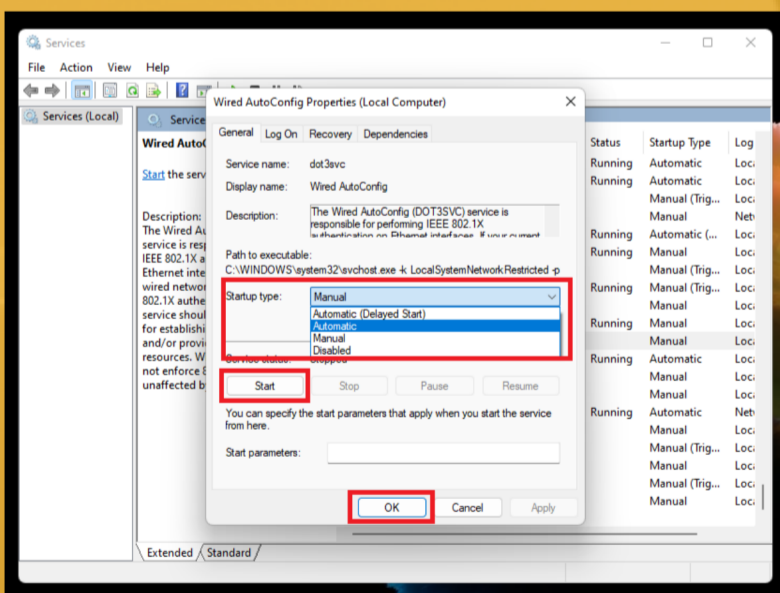
**1** Pada fitur search, cari *Services* lalu klik.



**2** Cari lalu double klik pada *Wired autoConfig*.

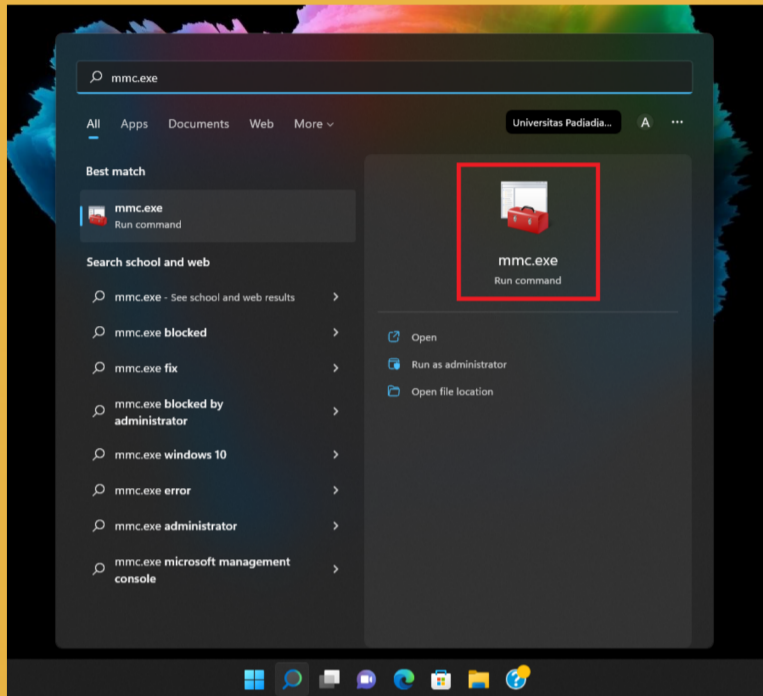


**3** Pada *Startup type* pilih *Automatic*, klik tombol *Start* lalu *Ok*.

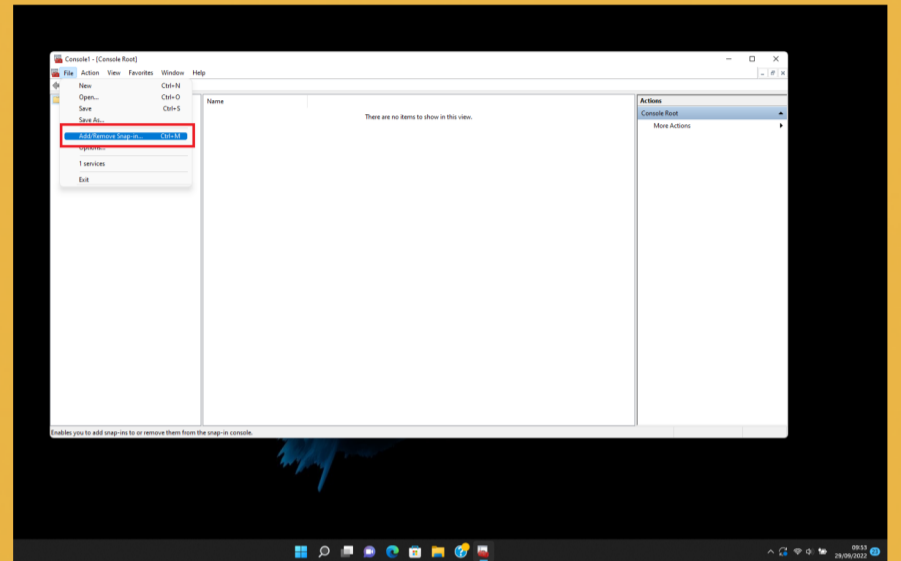


Langkah kedua yang harus dilakukan adalah melakukan *install sertifikat ssl*, untuk tahapannya ikuti langkah sebagai berikut :

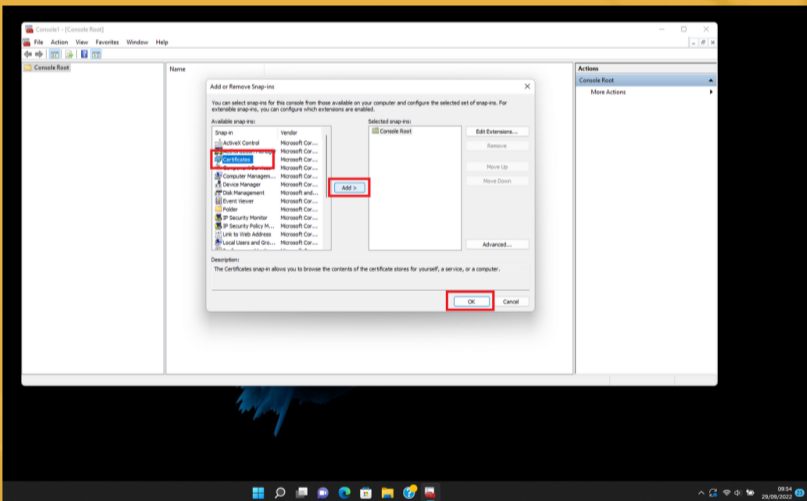
1 Pada fitur search, cari *mmc.exe* lalu klik.



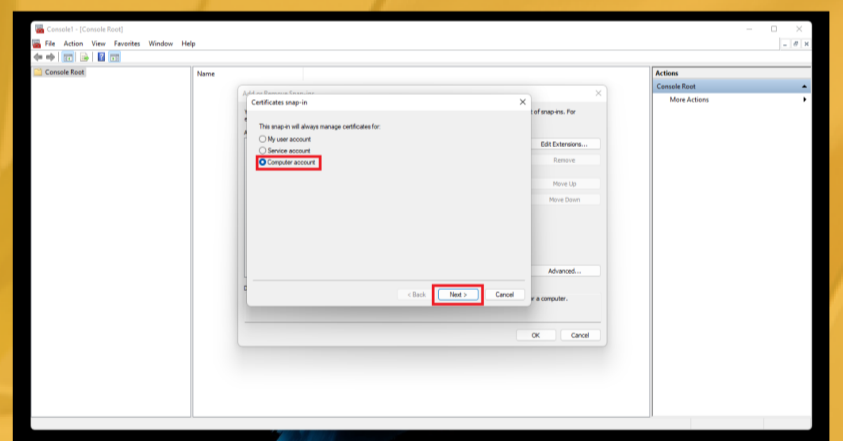
2 Pilih menu *File > Add/Remove Snap-in*



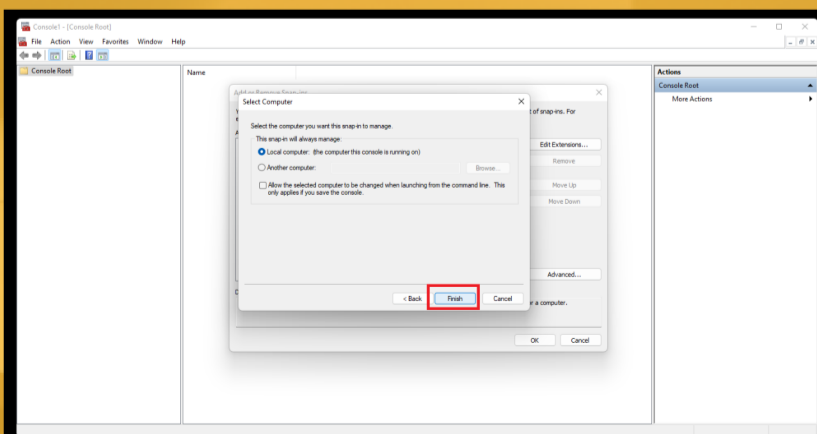
3 Pilih *Certificates > tombol add*, klik *Ok*.



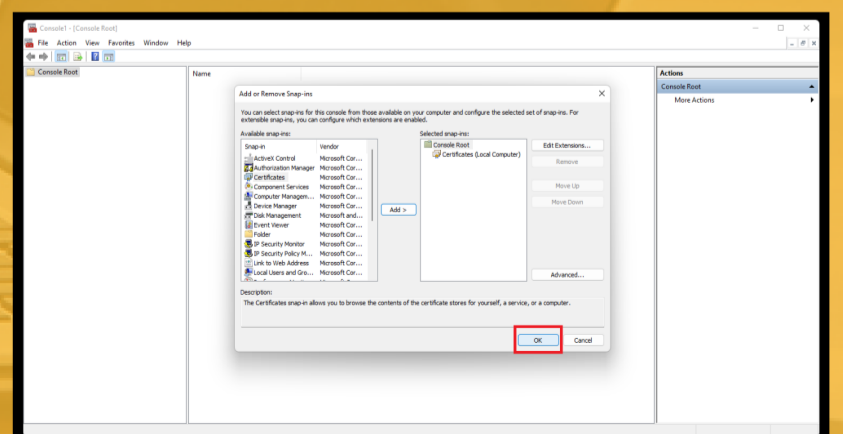
4 Pilih *Computer account*, klik *Next*.



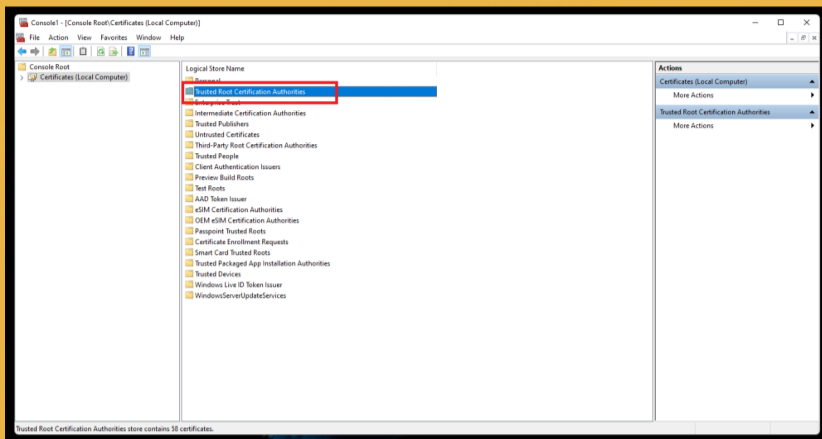
5 Klik tombol *Finish*.



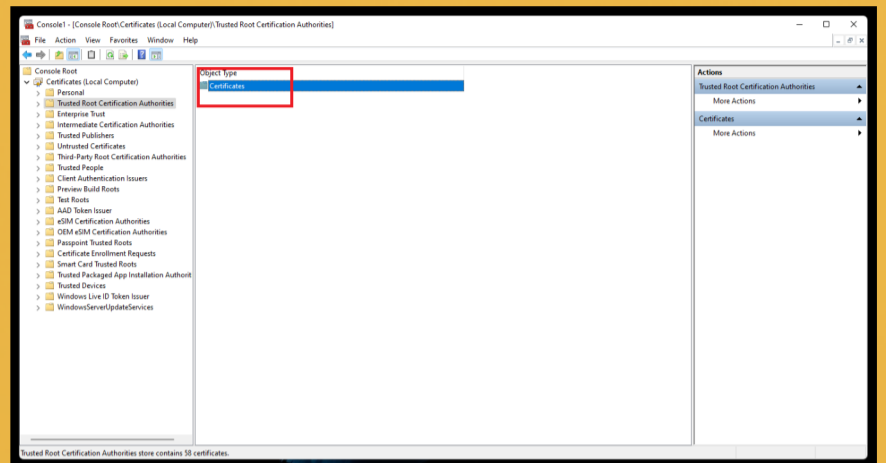
6 Klik tombol *Ok*.



7 Klik **Trusted Root Certification Authorities**.

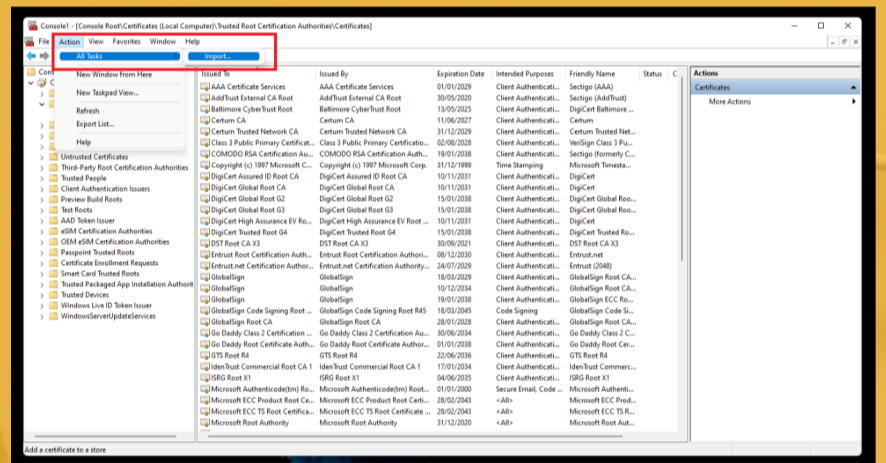


8 Klik **Certificates**.

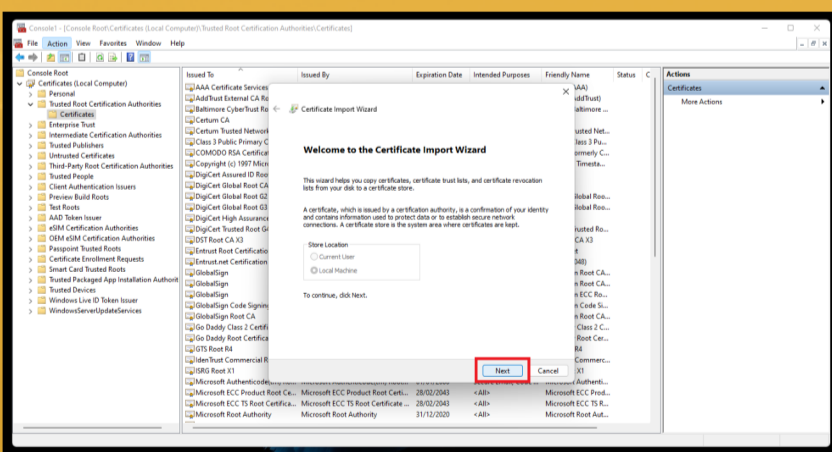


9 Download **SSL Certificate** untuk konfigurasi [di sini](#).

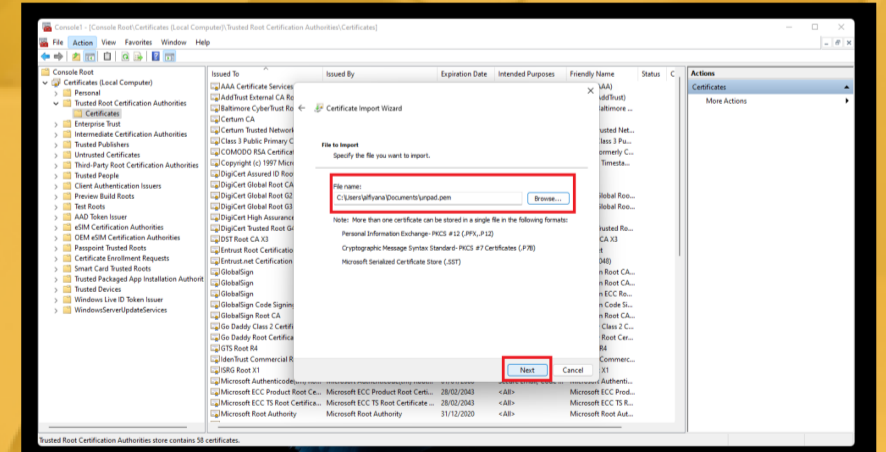
10 Pilih menu **Action > All Tabs > Import**.



11 Pilih **Next**.

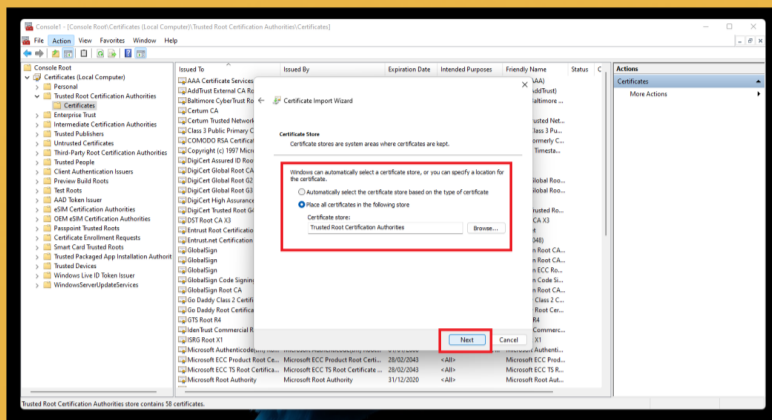


12 kemudian **Browse** file SSL Certificate yang sudah di download, lalu **Next**.



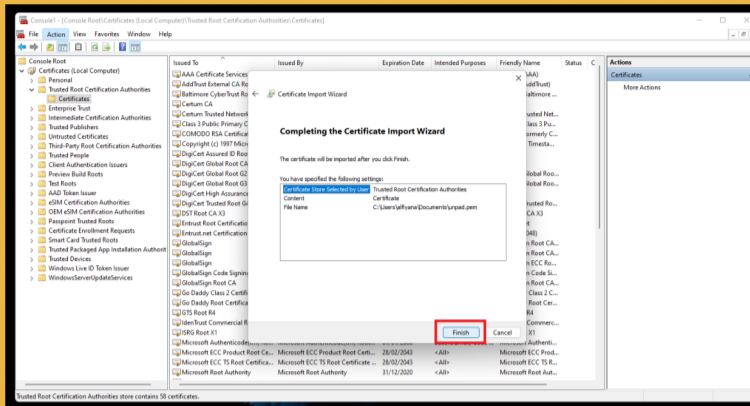
13

Pilih Place all certificates in the following store, lalu Next.



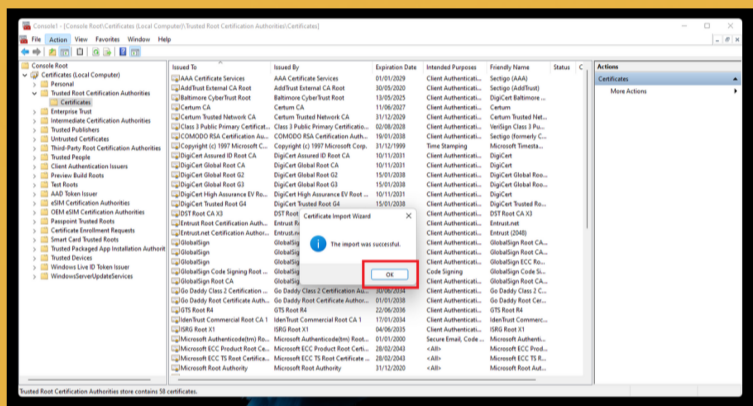
14

Klik tombol Finish.



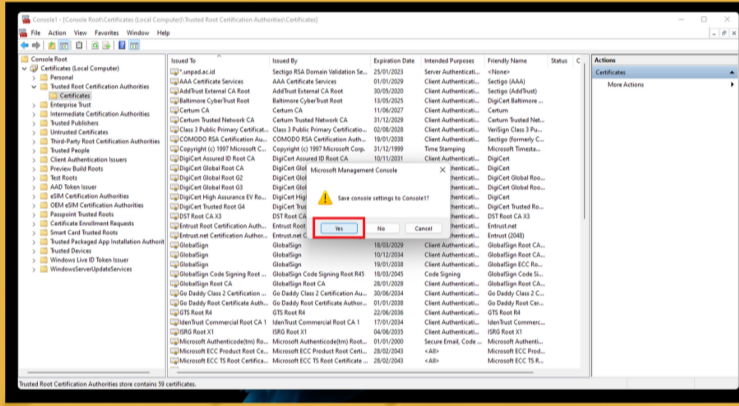
15

Klik tombol Ok.



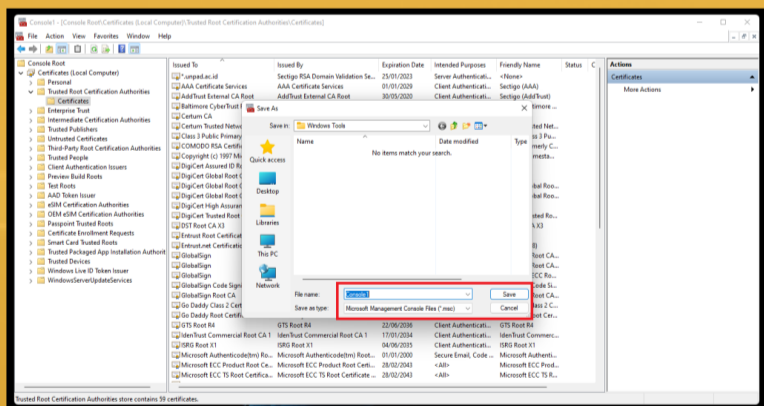
16

Klik tombol Yes.



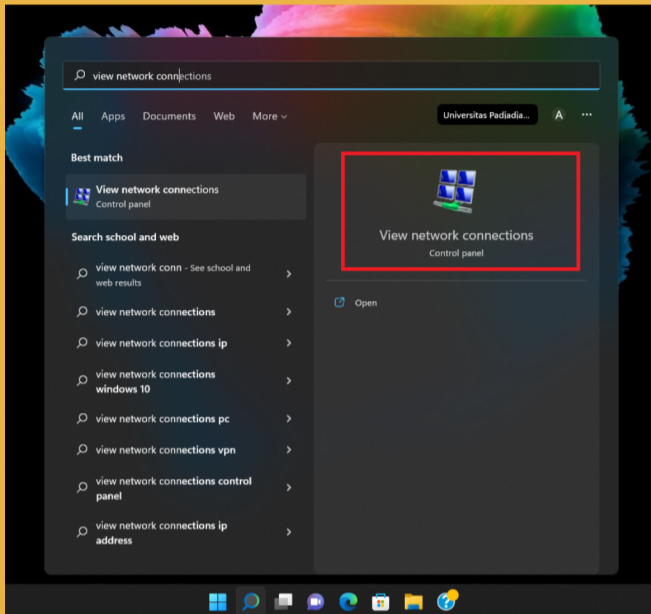
17

Isi File name, klik Save.

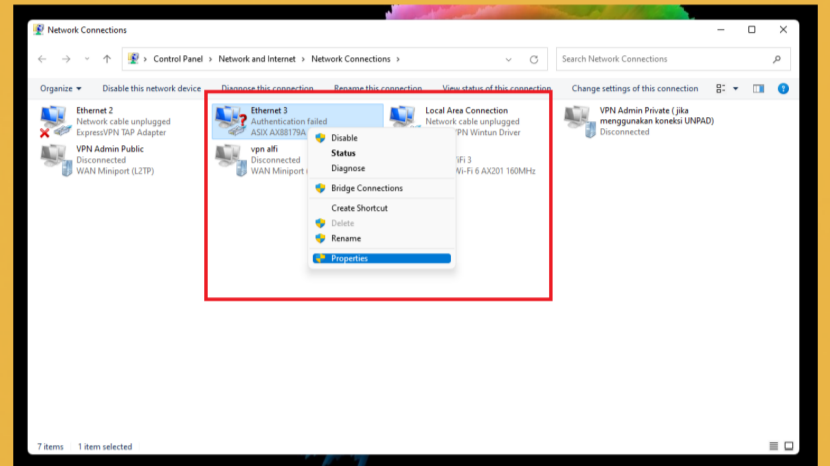


Langkah selanjutnya yang harus dilakukan adalah melakukan *konfigurasi autentikasi*, untuk tahapannya ikuti langkah sebagai berikut :

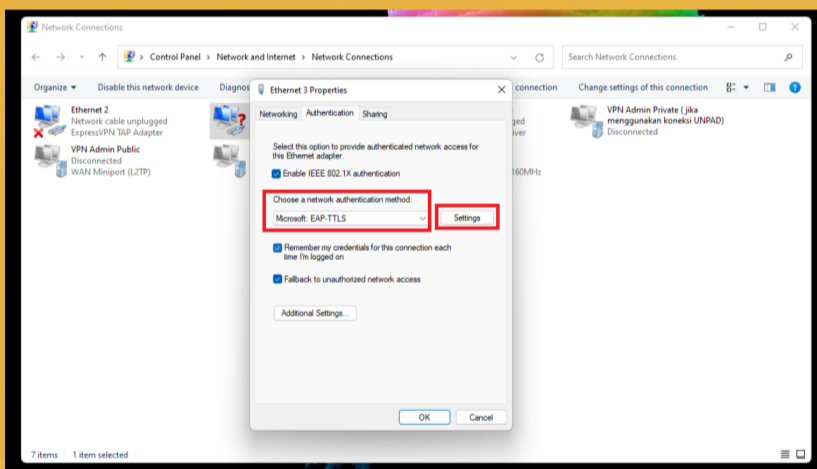
**1** Pada fitur search, cari *View network connections* lalu klik.



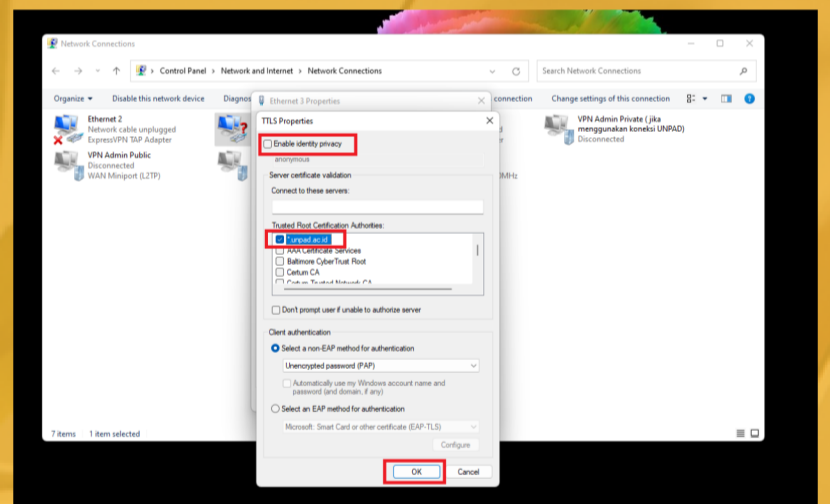
**2** Pada koneksi LAN, klik kanan > *Properties*.



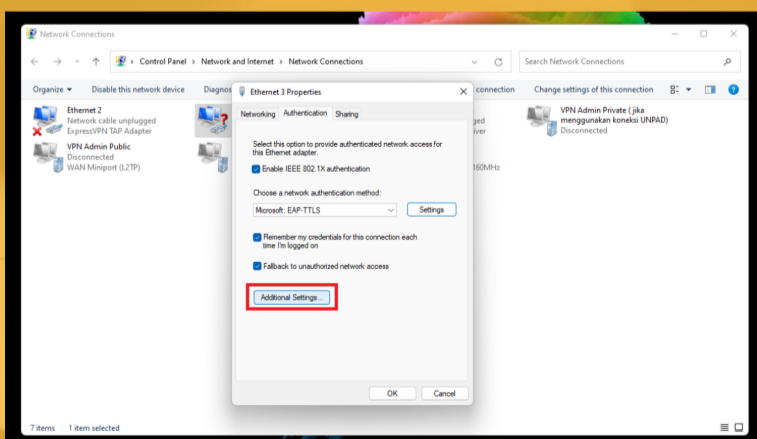
**3** Pada menu *Authentication* pilih *Microsoft: EAP-TTLS* lalu *Settings*.



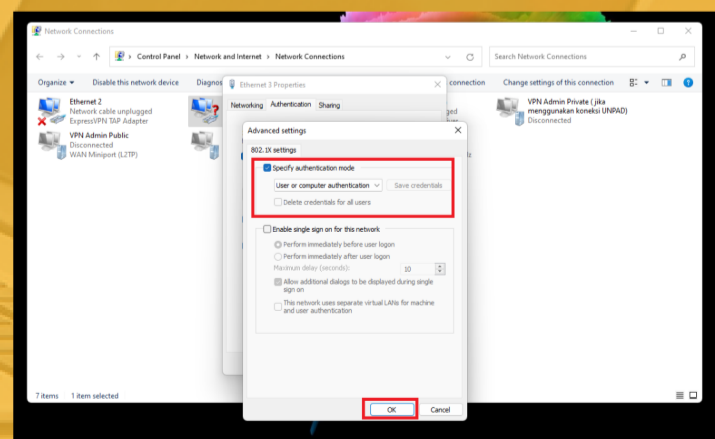
**4** Uncek *Enable identity privacy* > ceklis *\*unpad.ac.id*, lalu *Ok*.



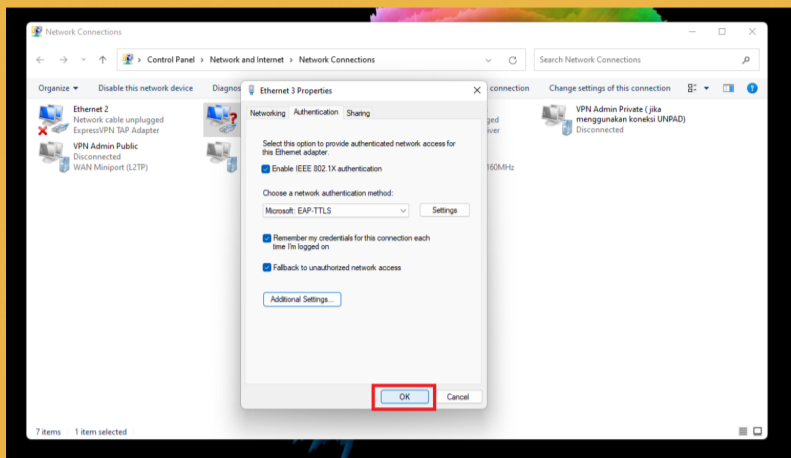
**5** Pilih *Additional Settings*.



**6** Ceklis *Specify authentication mode*, pilih *User or computer authentication* klik *Ok*.

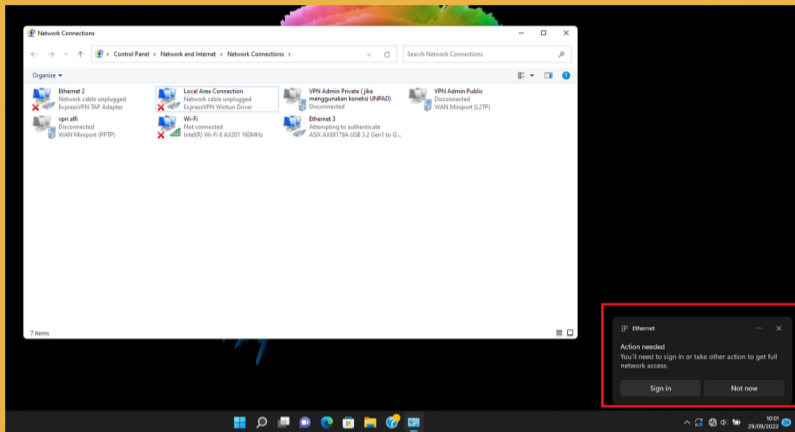


**7** Klik **Ok**.

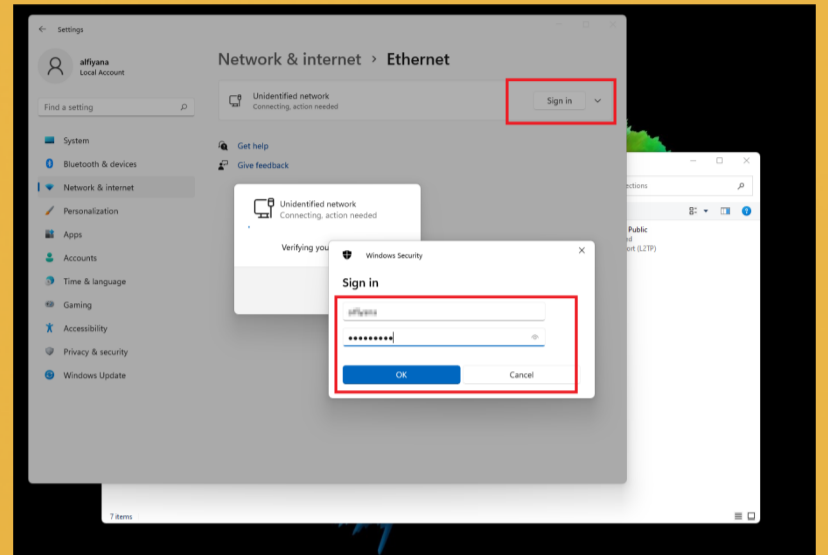


Langkah terakhir yang harus dilakukan adalah *menghubungkan perangkat ke jaringan serta melakukan registrasi perangkat*, untuk tahapannya ikuti langkah sebagai berikut :

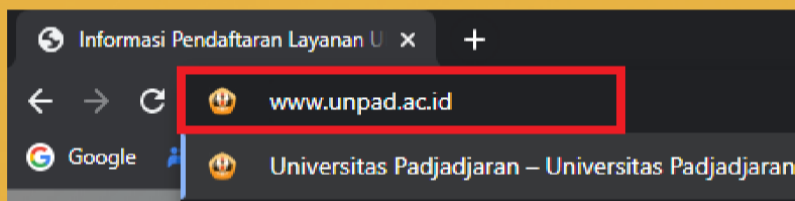
**1** Setelah muncul popup, klik *Sign in*.



**2** Klik *Sign in*, isi PAuS name dan password klik *Ok*.



**3** Ketikkan *www.unpad.ac.id* pada kolom url browser.



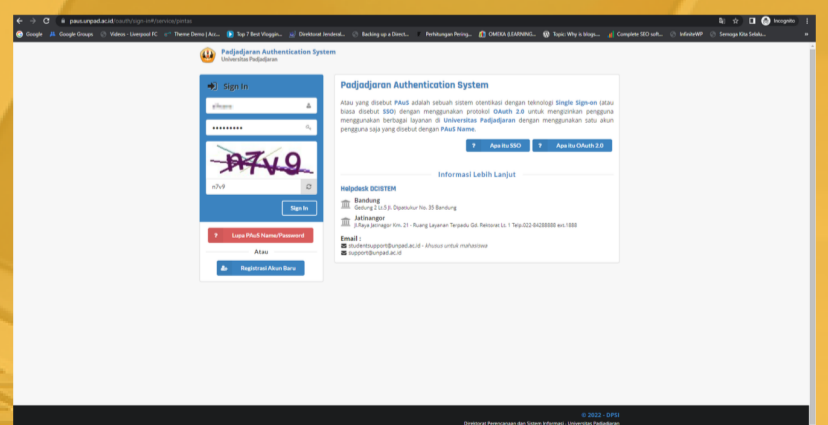
**4** Arahkan cursor ke mac-address, klik *Copy to clipboard*.



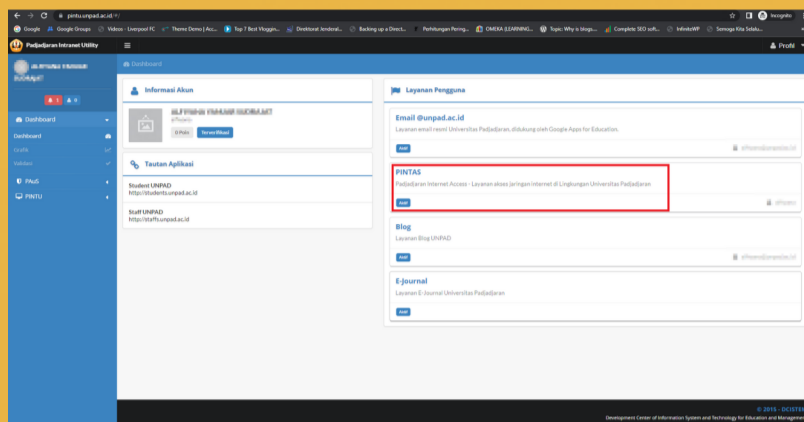
**5** Setelah teks berubah menjadi *Copied*, klik tombol *Daftarkan Perangkat*.



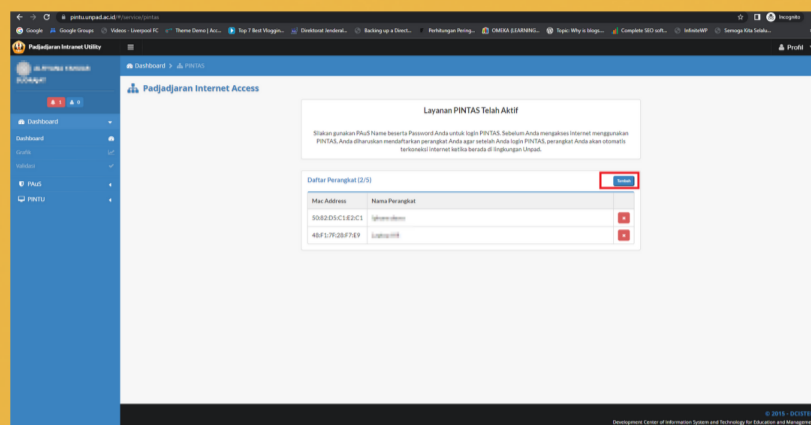
**6** Buka *paus.unpad.ac.id*, isi PAuS name dan password serta captcha, lalu klik *Sign In*.



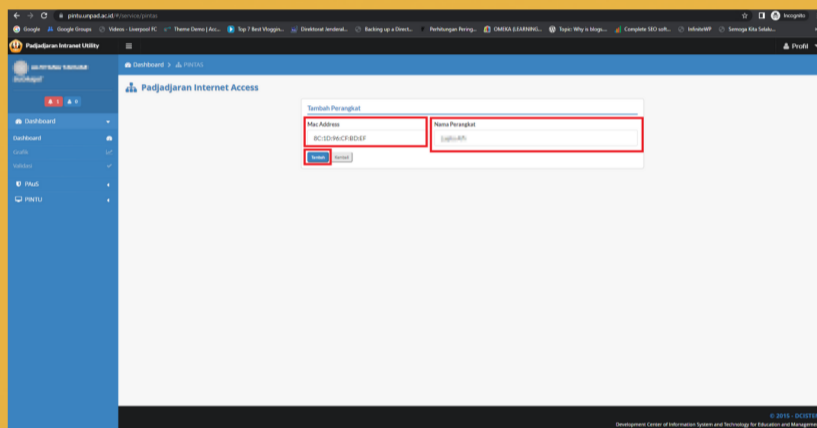
## 7 Pilih layanan pengguna *PINTAS*.



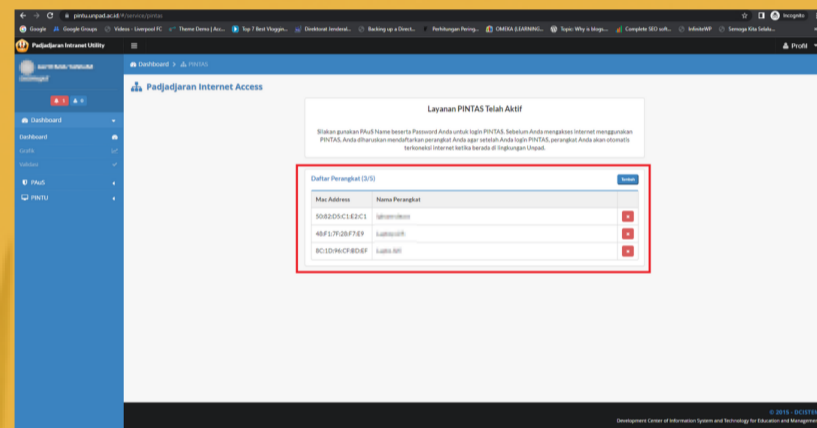
## 8 Daftarkan perangkat dengan cara klik tombol *Tambah*.



## 9 Paste pada kolom *mac-address* serta isi *Nama Perangkat* kemudian klik tombol *Tambah*.



## 10 Berikut tampilan perangkat yang sudah terdaftar.



## 11 Tahapan terakhir, putus koneksi dengan cara cabut dan pasang kembali kabel utp.