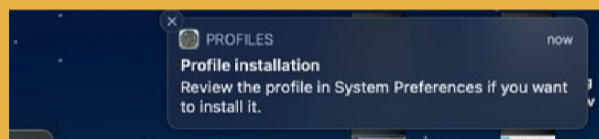
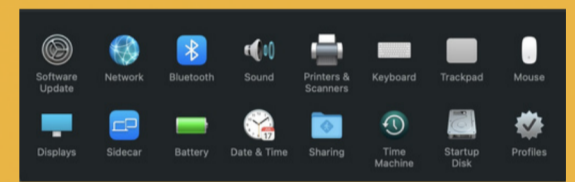
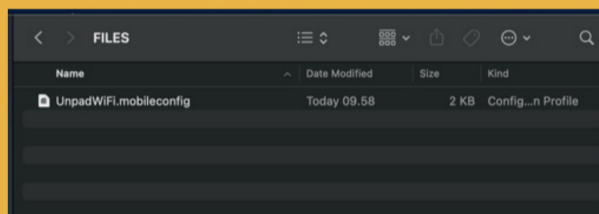


Pada panduan login PINTAS untuk macOS (Kabel) memiliki 2 tahapan, yang pertama adalah melakukan *download mobileconfig* serta *install konfigurasi*. Berikut adalah panduannya :

**1** Download mobileconfig untuk konfigurasi [di sini](#).

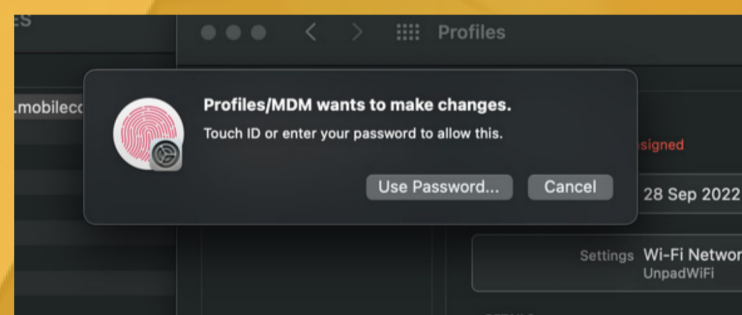
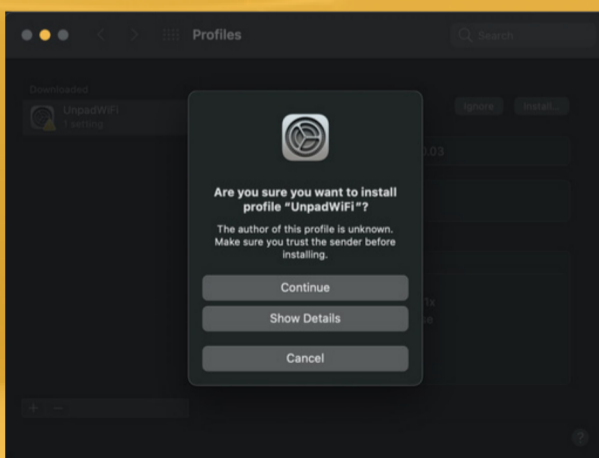
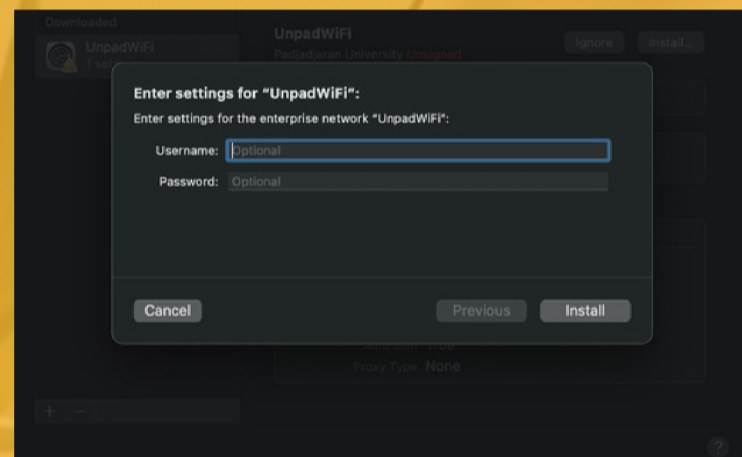
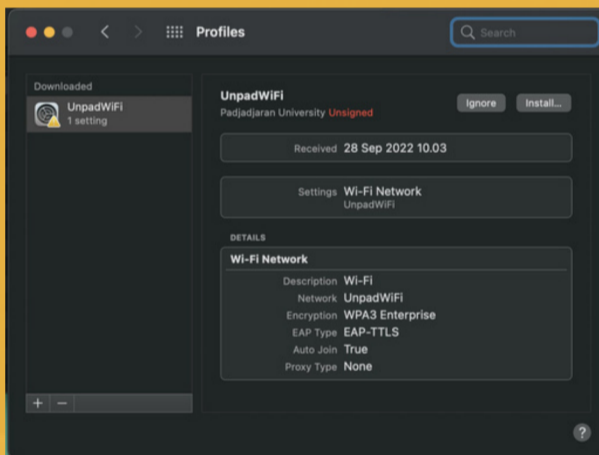
**2** Install *UnpadWiFi.mobileconfig* dengan cara klik 2 kali.

**3** Buka *System Preferences > Profiles*



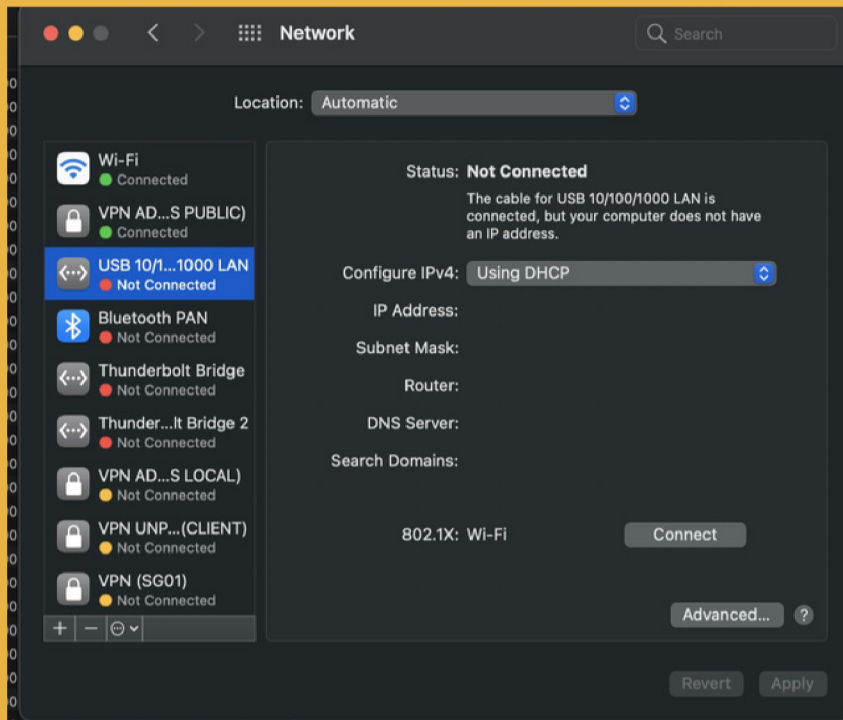
**4** List profile akan muncul, kemudian klik *Install* lalu *Continue*.

**5** Masukkan *PAuS* name dan *password*, klik *Install* lalu *Use Password*.

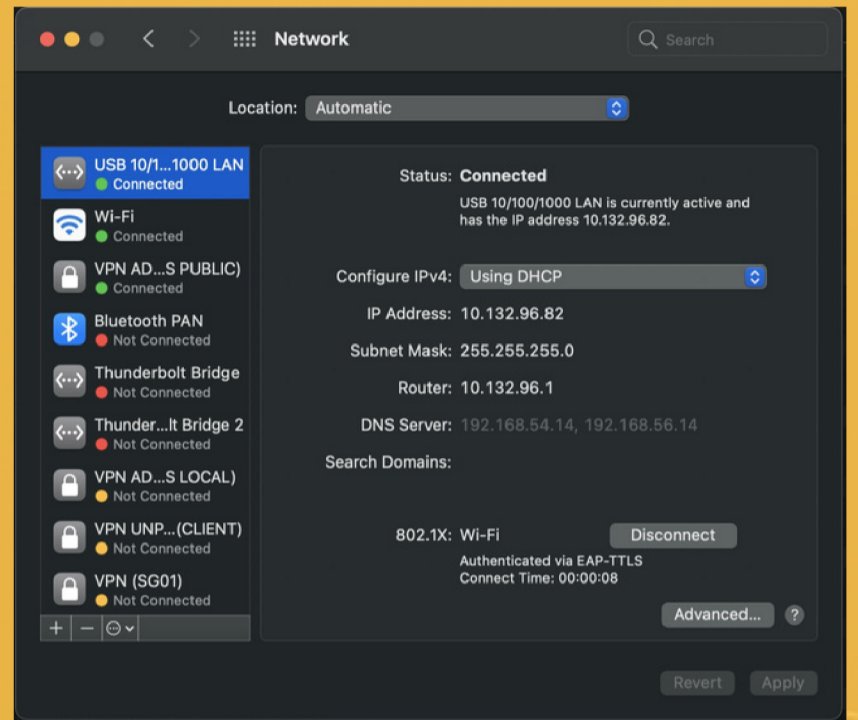


Langkah selanjutnya yang harus dilakukan adalah *menghubungkan perangkat ke jaringan serta melakukan registrasi perangkat*. Berikut adalah panduannya :

**1** Hubungkan koneksi menggunakan kabel, klik tombol *Connect*.



**2** Berikut tampilan status *Connected*.



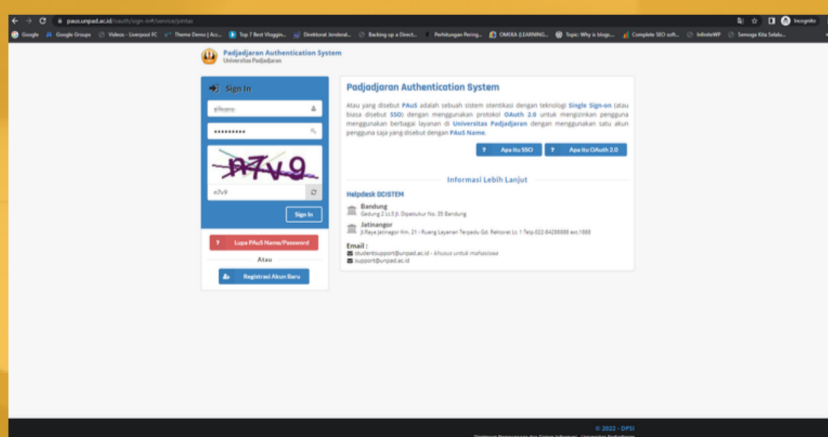
**3** Arahkan cursor ke *mac-address*, klik *Copy to clipboard*.



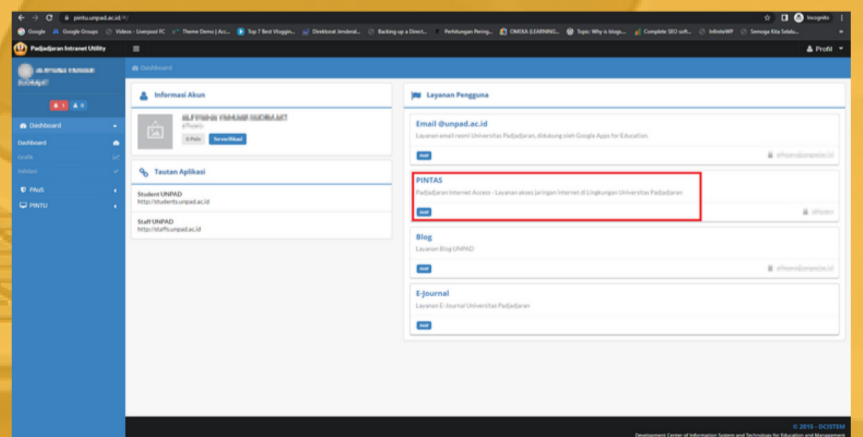
**4** Setelah teks berubah menjadi *Copied*, klik tombol *Daftarkan Perangkat*.



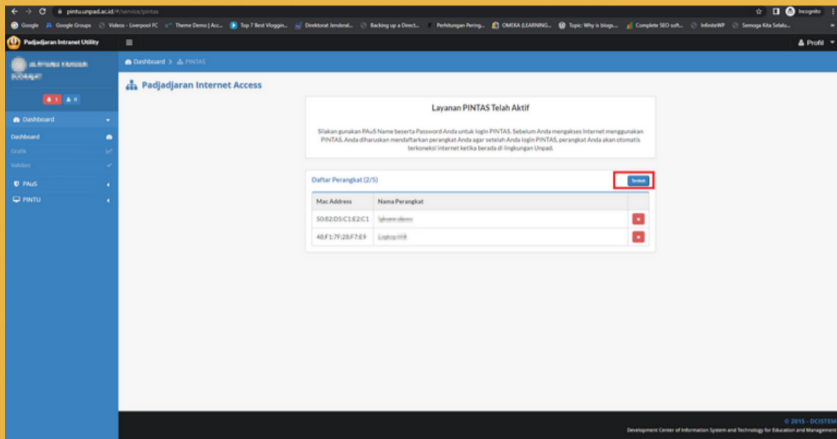
**5** Buka *paus.unpad.ac.id*, isi *PAUS name* dan *password* serta *captcha*, lalu klik *Sign In*.



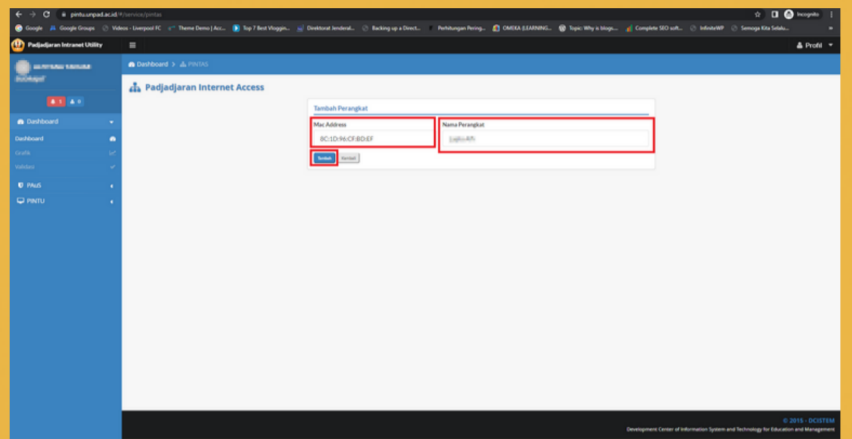
**6** Pilih layanan pengguna *PINTAS*.



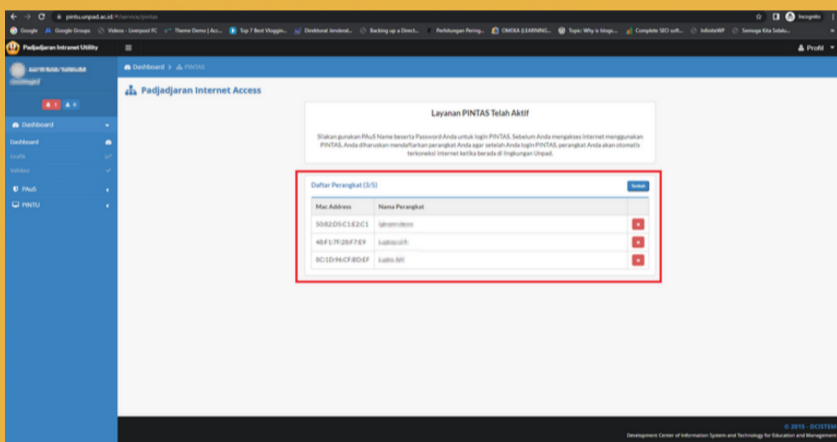
**7** Daftarkan perangkat dengan cara klik tombol **Tambah**.



**8** Paste pada kolom **mac-address** serta isi **Nama Perangkat** kemudian klik tombol **Tambah**.



**9** Berikut tampilan perangkat yang sudah terdaftar.



**10** Tahapan terakhir, **Disconnect** dan **Connect** kembali UnpadWiFi, jika berhasil UnpadWiFi siap digunakan.

